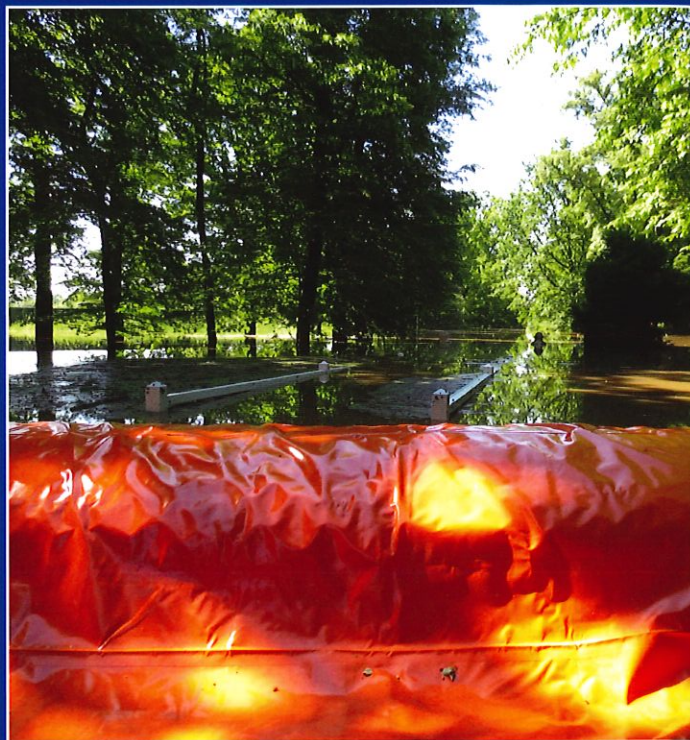
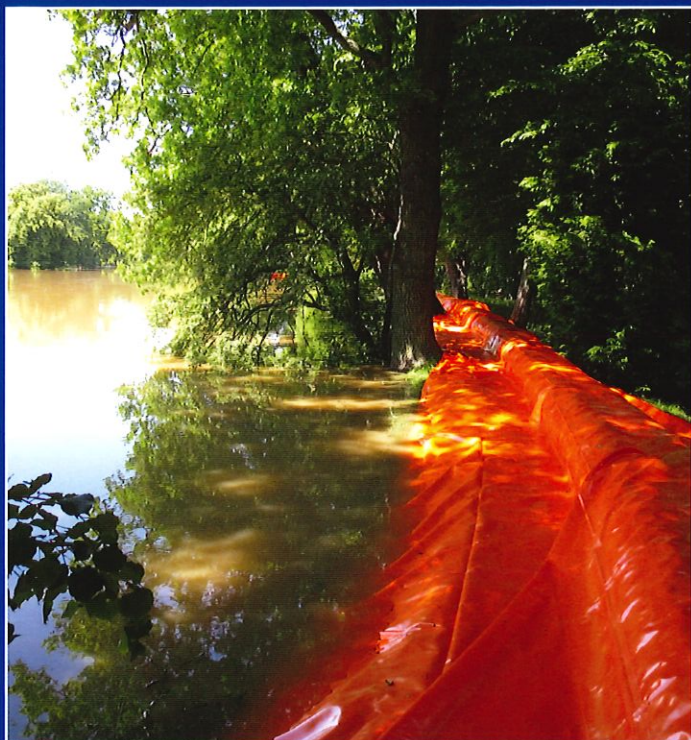


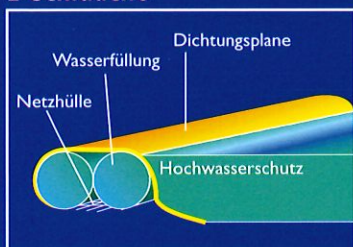
# MOBILDEICH

## FLEXIBLER HOCHWASSERSCHUTZ



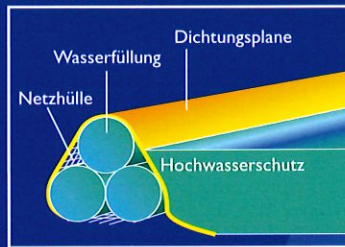
Der Mobiledeich ist ein wassergefüllter Schlauchdeich. Seine Module können beliebig miteinander kombiniert werden. Das Serien-Lieferprogramm umfasst:

### 2 Schläuche

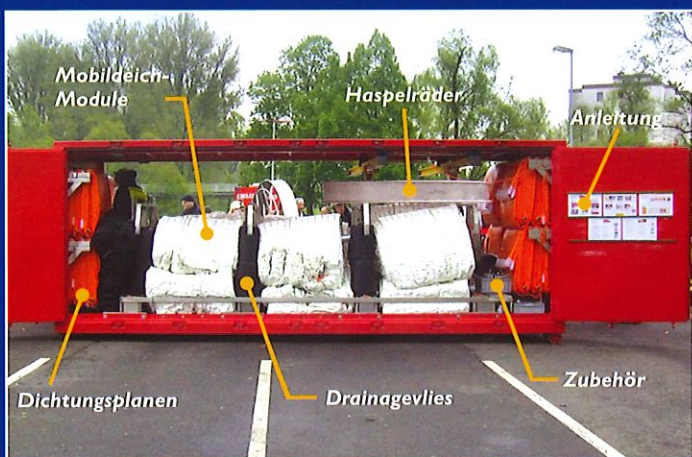


Durchmesser: 45 cm  
Länge: 10-40 m  
Deichhöhe: ca. 40 cm  
Leergewicht: ca. 50 kg/ml  
Gewicht befüllt: ca. 350 kg/ml

### 3 Schläuche



Durchmesser: 150 cm  
Länge: 10-25 m  
Deichhöhe: ca. 260 cm  
Leergewicht: ca. 280 kg/ml  
Gewicht befüllt: ca. 5300 kg/ml



[www.aeschlimannhochwasserschutz.ch](http://www.aeschlimannhochwasserschutz.ch)

Aeschlimann Hochwasserschutz AG  
CH-4915 St. Urban  
CH-6390 Engelberg

Tél. +41 (0)62 768 70 00  
Fax +41 (0)62 768 70 05  
[info@aeschlimannhochwasserschutz.ch](mailto:info@aeschlimannhochwasserschutz.ch)

**AESCHLIMANN**  
Aeschlimann Hochwasserschutz AG